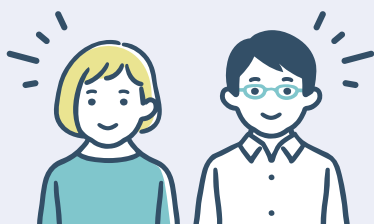




一般就職に近い仕事スキルを 身に着ける

すぶらうとではグループ企業内で農業・製造業の仕事ができ、
様々なスキルを身に着ける事ができます。



工賃300～400円スタート

就労継続支援B型すぶらうとでは
工賃300～400円スタートとし
ております。軽作業でも一般企業
で行われている作業内容もありま
すのでゆっくりとスキルを身に着
けていただけます。

福利厚生が充実

月に1度の通院有給、昇給制度、
皆勤賞制度など様々な福利厚生
をご用意しております。
また、季節イベントや外出イベン
ト等も企画しておりますので楽し
みながら通所いただけます。

バリアフリーの施設

施設内はバリアフリー構造となっ
ております。手すりも多く段差も少
ないので車イスや歩行器をご使
用の方でもご利用いただけます。

うつ病 統合失調症 ADHD アスペルガー 療育 身体 難病 精神 発達障害の方を
すぶらうとが全力でサポートします



すぶらうとでは

サービス管理責任者、介護福祉士、介護初任者研修
障害者就業支援基礎研修、訪問型職場適応援助者
の資格を持つスタッフ達が皆様のお手伝いを致します



仕事内容

- 書類スキャン
- 箱折り
- 箱洗浄
- 社内清掃
- いちご苗植え付け
- 芽かき
- 除草作業
- 収穫作業 等



工賃について

すぷらうとでは社会経験(A型・B型を含む)をしてきた方は工賃400円スタートです。卒業後など、社会経験の無い方は300円スタートとなります。

<工賃400円の場合>

週5日、1日5時間・・・44,000円
週5日、1日2時間・・・17,600円
週3日、1日5時間・・・24,000円
週3日、1日2時間・・・9,600円

<工賃300円の場合>

週5日、1日5時間・・・33,000円
週5日、1日2時間・・・13,200円
週3日、1日5時間・・・18,000円
週3日、1日2時間・・・7,200円



Q&A

Q1:送迎はありますか?

A:あります。

場所については応相談です。

Q2:お昼ご飯は出ますか?

A:仕出し弁当の注文をすることができます(自費負担)
ご自身でご持参いただくことも可能です。

Q3:利用料はかかりますか?

A:前年度の収入や世帯収入によって変わります。一度ご相談ください。

見学・体験ご希望の際はお気軽にお問合せ下さい



株式会社キングケアサポート
就労支援 **すぷらうと**

〒444-0113

額田郡幸田町大字菱池字下田106-2



0564-77-7818

info.sprout.kcs@gmail.com

